



APAMEX

Asociación para la Atención y la Integración Social
de las Personas con Discapacidad Física de Extremadura

CENTRO DE SERVICIOS MÚLTIPLES
COCEMFE-BADAJÓZ
C/ Gerardo Ramírez Sánchez, s/n
06011 BADAJOZ
Tfno.: 924 220 750 - Fax: 924 243 720
e-mail: apamex@cocemfebadajoz.org
<http://www.cocemfebadajoz.org>

CRITERIOS PARA EL DISEÑO DE ESCALERAS PREFABRICADAS DE FÁCIL ACCESO PARA PISCINAS EXISTENTES

MAYO/2026

Desde **APAMEX**, fieles a nuestra estrategia de trabajo en el ámbito de la accesibilidad universal, seguimos abordando desde un enfoque positivo y de propuestas, aquellas cuestiones que los ciudadanos vienen demandando para mejora de su calidad de vida, y muy especialmente para aquellas personas con necesidades de accesibilidad.

Los más recientes ejemplos de buenas prácticas vinculadas a medidas, pautas o requerimientos técnicos, que desde la entidad hemos trabajado con resultados satisfactorios y de impacto nacional (aseos para personas con ostomía, informes de idoneidad, mobiliario urbano y para parques infantiles, etc), evidencian que es preciso trabajar la incidencia normativa en ámbitos en los que es decisivo que los ciudadanos tengan garantizada la seguridad, dignidad, usabilidad y autonomía personal.

Con estas premisas, que consideramos desde **APAMEX** como una obligación enmarcada en la denominada "responsabilidad compartida", que se centra en facilitar soluciones a responsables públicos, técnicos/as, y empresarios/as, está el abordaje de establecer los **CRITERIOS PARA EL DISEÑO DE ESCALERAS PREFABRICADAS DE FÁCIL ACCESO PARA PISCINAS EXISTENTES**.

Estamos convencidos de que este documento, además de solventar una demanda ciudadana, va a servir de referencia para los titulares de este tipo de instalaciones cuya situación actual y requerimientos está desbordando a sus responsables.

Por último, destacar el rigor más que demostrado en la elaboración de documentos de este calado por parte de nuestra **OFICINA TÉCNICA DE ACCESIBILIDAD DE EXTREMADURA (OTAEX)**.

Ante dudas o consultas estamos a vuestra disposición.

Saludos cordiales.

Jesús Gumiel.
Presidente APAMEX.
T/610754113



Al servicio de la persona con discapacidad



CRITERIOS PARA EL DISEÑO DE ESCALERAS PREFABRICADAS DE FÁCIL ACCESO PARA PISCINAS EXISTENTES

Con el fin de aportar seguridad y comodidad en las escaleras prefabricadas, cuando se instalen en **piscinas existentes**, se deben tener en cuenta las siguientes características:

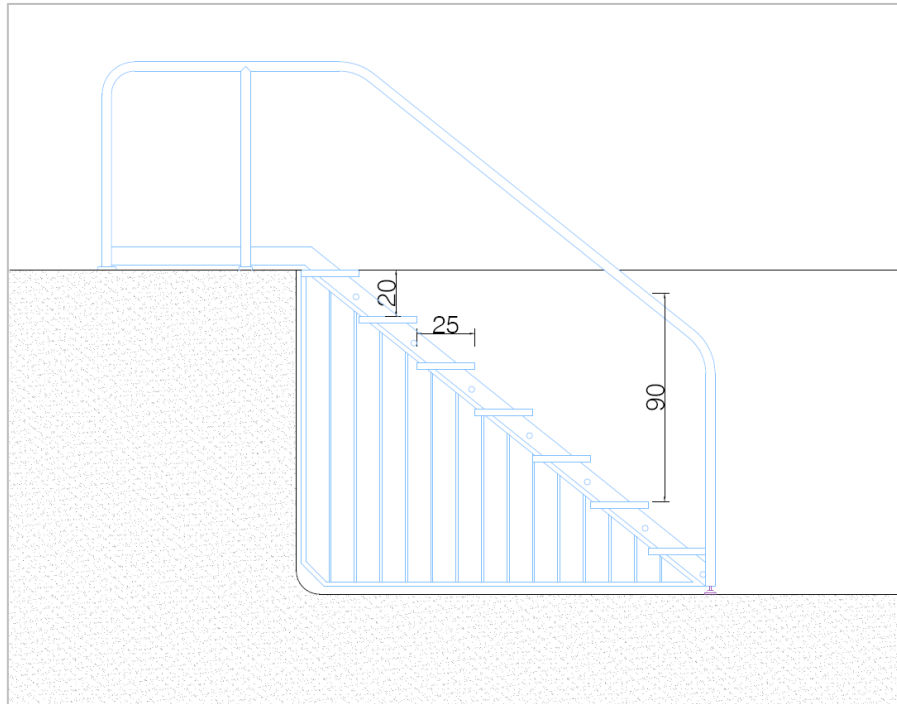
- Se colocarán en la proximidad de los ángulos del vaso situadas de forma que no supongan riesgo de impacto, por lo que uno de sus laterales deberá estar adosado al borde de la piscina o separado de este un mínimo de 60 cm para evitar riesgo de atrapamiento.
- Por seguridad, será necesario cerrar los lados abiertos mediante un dispositivo adecuado, pudiendo ser en forma de enrejados con huecos de anchura máxima de 11 cm o paneles.
- La escalera será de material inoxidable y que permita su limpieza y desinfección.
- La anchura útil de la escalera será de 80 cm, como mínimo.
- Peldaños:
 - Antideslizantes.
 - Sin aristas vivas.
 - Huellas mínimas de 25 cm y contrahuella de 20 cm como máximo.
 - La medida de cada huella no incluirá la proyección vertical de la huella del peldaño superior.
 - Todas las huellas deben tener la misma profundidad. En caso de ser necesario podrá aumentarse la huella del peldaño superior.
 - La contrahuella deberá contar con pieza de tabica o elemento que limite aberturas verticales entre $\geq 2,5$ cm y ≤ 11 cm.
 - El primer peldaño debe situarse enrasado con el borde de la piscina o generar una contrahuella similar al resto. En todo caso, la separación entre la huella del peldaño superior y la pared del vaso no podrá ser superior a 8 mm.
- Pasamanos:
 - Contarán con pasamanos a ambos lados, de diseño ergonómico y situados en torno a 90 cm de altura.
 - Tendrán la misma inclinación que la escalera, los extremos de los pasamanos se deberán curvar hacia abajo y prolongarse en la zona superior.



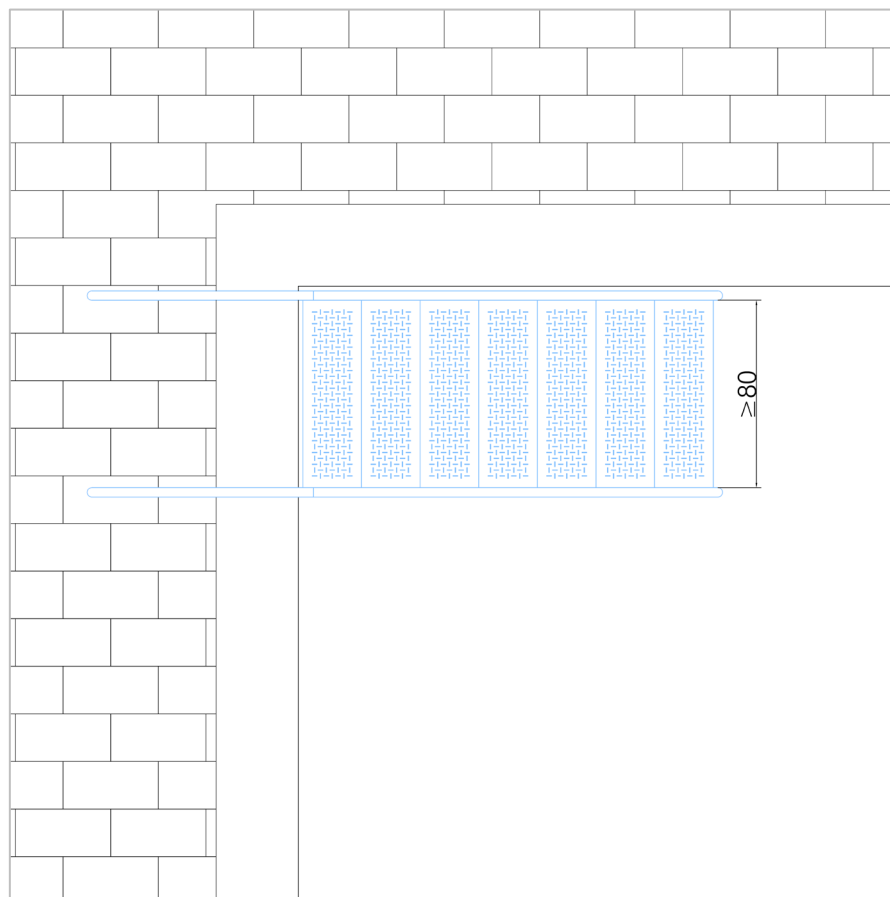
APAMEX

Asociación para la Atención y la Inclusión Social
de las Personas con Discapacidad de Extremadura

CENTRO DE SERVICIOS MÚLTIPLES
COCEMFE BADAJOZ
C/ Gerardo Ramírez Sánchez. s/n.
06011 BADAJOZ
Tfno: 924 220 750
e-mail: apamex@cocemfebadajoz.org
<http://www.cocemfebadajoz.org>



Detalle 1.- Sección lateral (cotas en cm)



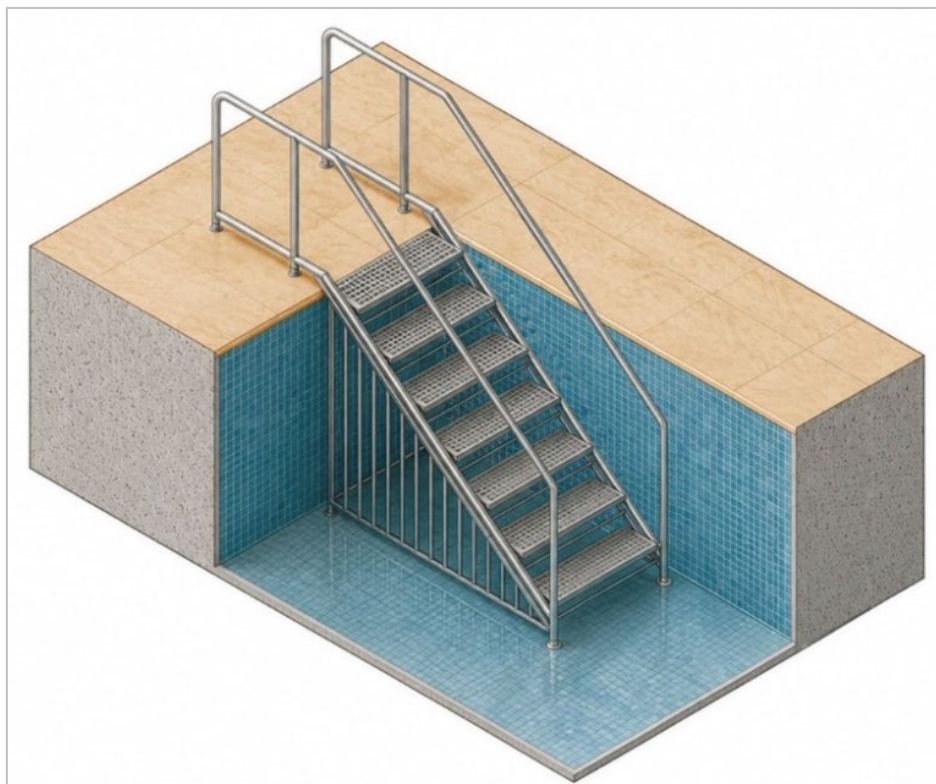
Detalle 2.- Planta (cotas en cm)



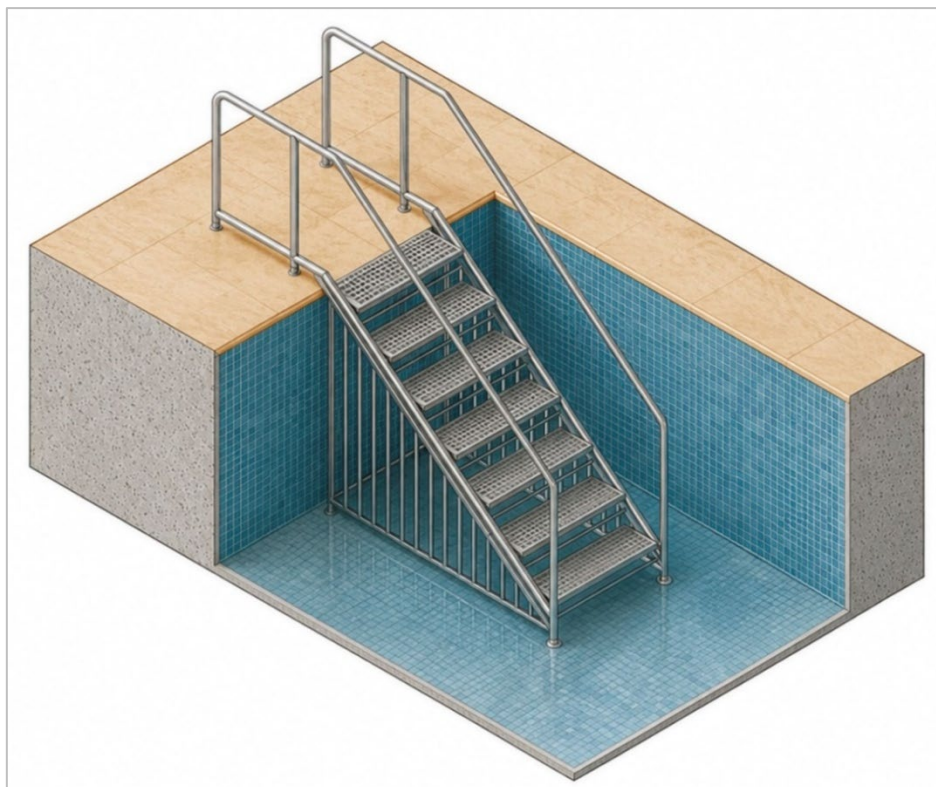
APAMEX

Asociación para la Atención y la Inclusión Social
de las Personas con Discapacidad de Extremadura

CENTRO DE SERVICIOS MÚLTIPLES
COCEMFE BADAJOZ
C/ Gerardo Ramírez Sánchez. s/n.
06011 BADAJOZ
Tfno: 924 220 750
e-mail: apamex@cocemfebadajoz.org
<http://www.cocemfebadajoz.org>



Detalle 3.- Escalera con lateral adosado al borde de la piscina.



Detalla 4.- Escalera con lateral separado del borde de la piscina ≥ 60 cm.